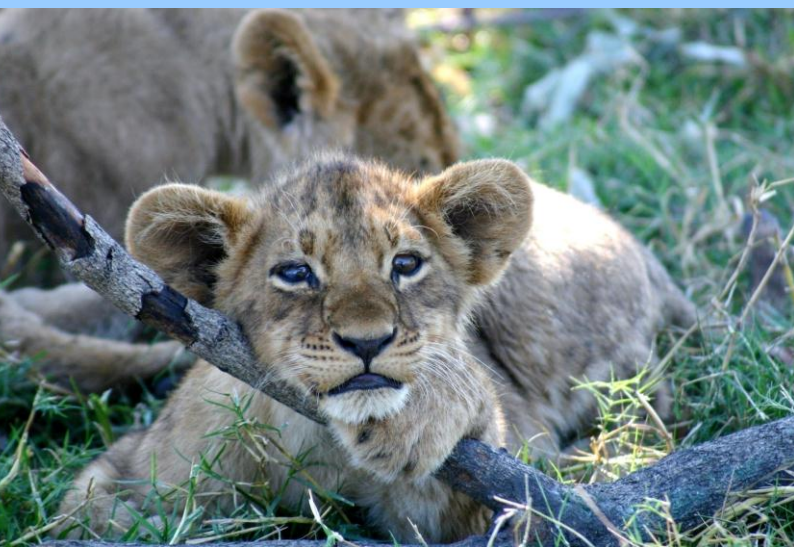




ボツワナの魅力



動物・大地 そして 人々



日時

11月29日(土) 14:00~16:00

会場

つづきMYプラザ (都筑多文化・青少年交流プラザ)

内容

- 都筑区長による「ボツワナの魅力」 ●ボツワナ大使館員による「ボツワナ紹介」
- ボツワナ料理の試食 ●JICA 隊員 OB の体験談 *内容は変更になる場合があります。

申込み

定員 50 名 申し込み開始 11月11日(火)から ①氏名(ふりがな)②住所 ③電話番号
④学生(学年)または一般を 窓口、電話、FAX、E-mail で つづきMYプラザまで(先着順)

参加費
無料

都筑・ボツワナ 同時開催 交流児童画展

首都ハボロネにあるベン・テマ小学校と都筑区の茅ヶ崎小学校の児童画を105点ずつ展示します。

ボツワナの布を使った トレー作り 同時開催

シャーマプリント(ボツワナの伝統的な布)を使って、小さなトレーを作ります。無料。(先着100名)



【問合せ】 つづき MY プラザ
(都筑多文化・青少年交流プラザ)
045-914-7171

つづきMYプラザ

- 主催 つづきMYプラザ(都筑多文化・青少年交流プラザ)、都筑区役所
- 協力 在京ボツワナ大使館、JICA



つづきMYプラザ



『ボツワナの魅力 ～動物・大地そして人々』

申込み用紙

①	ふりがな	
	氏名	
②	住所	〒
③	電話番号	
④	学生	一般
	小学校 中学校 高校 その他の学生	年



つづきMYプラザ

(都筑多文化・青少年交流プラザ)
市営地下鉄 センター北駅 徒歩5分

横浜市都筑区中川中央 1-25 -1
ノースポート・モール5階

- TEL 045-914-7171
- FAX 045-914-7172
- e-mail my-plaza@tsuzuki-koryu.org
- URL <http://tsuzuki-myplaza.net/>
- 開館時間 平日 10:00～21:00
土日祝 10:00～18:00

個人情報取扱に関する同意書 (施設利用のために)

(個人情報保護管理者) 特定非営利活動法人 つづき区民交流協会 個人情報保護管理者 事務局長 (利用目的) 1. お客様の施設利用、および当協会のサービス提供に対する申込手続およびご連絡のため、2. 施設PRのため、写真撮影等をする場合があります(個人情報の開示等に関して) 情報を提供されたお客様は、該当情報に関して利用目的の通知、開示、訂正・追加・削除、利用又は提供の拒否を要求いただける権利を有しております。 * 当協会の個人情報の取扱詳細につきましては、当協会のホームページまたは施設内掲示の「当協会における個人情報の取扱について」に掲載しております。 * なお、いただいた個人情報は施設利用管理の目的以外には利用いたしません。 上記についてご同意の上お申し込みください。

つづきMYプラザは、(特非)つづき区民交流協会が運営しています。