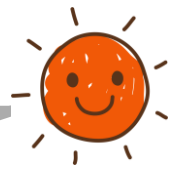


2017年8月

つづきMYプラザ  
TSUZUKI MULTICULTURAL & YOUTH PLAZA

# プラザニュース



第113号

つづきMYプラザ（都筑多文化・青少年交流プラザ）  
〒224-0003 横浜市都筑区中川中央1-25-1 ノースポート・モール5階  
TEL：045-914-7171 FAX：045-914-7172  
E-mail：my-plaza@tsuzuki-koryu.org URL：http://tsuzuki-myplaza.net/

## 「大人の役割」の大切さを知る 外国につながる子どもたちのサポート

毎週土曜日の午後1時半から3時半まで、30人前後の外国につながる小学校3年生から中学3年生までの子どもたちがプラザで勉強しています。学習する場であるとともに居場所としての機能も重要な役割となっています。



『KANJI クラブ』（外国につながる子どもたちのための学習補習教室）では、ボランティアが子どもたちに寄り添い一緒に日本語・学校の教科の勉強をしています。

日本に来て間もない子、日本生まれであっても保護者が外国人で家庭内言語が日本語ではない子など様々な子どもたちが通っています。多様なバックグラウンドを抱えた子どもたちをサポートするには大人がどう感じ、どう接するかが重要となってきます。また、学校、保護者、プラザのような支援機関の連携も欠かすことができません。今回の多文化共生セミナーでは、療育という観点から、子どもに応じた接し方、支援の在り方を学びます。

平成29年度 多文化共生セミナー  
外国につながる子どもの発達障害をどう捉えるか  
～大人の役割と子どもの未来～

日時：8月24日(木) 14:00～16:00  
会場：つづきMYプラザ  
講師：清長豊さん（特定非営利活動法人アジャスト  
代表理事 療育指導員・療育コンサルタント）

### マチルダ MATILDAの会 はじまりました!



7月20日に高校生2名が参加し、スタートしました。今回の本は、漫画『君の名は。』です。英語では『Your Name.』「英会話みたいで良かった」「生きた英語を学べた」等の感想を参加者からもらいました。次は8月3日(木)19:00。一緒に読みませんか。参加希望者はプラザまでご連絡ください。



### 第19回 カナガワビエンナーレ 国際児童画展巡回展

9月28日(木)～10月4日(水)に都筑区総合庁舎1階区民ホールにおいて、海外87か国1地域と神奈川県内の4歳～15歳の子どもたちが応募した作品中、大賞3点、特別賞50点横浜市入選作品21点を展示します。国境を越えたアートを是非お楽しみください。





# 「世代を繋ぐ」共通のボランティア・マインド

～小中高生そして大人も共感し合う はあと de ボランティア・オリエンテーション～

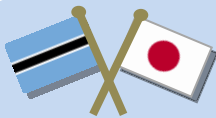
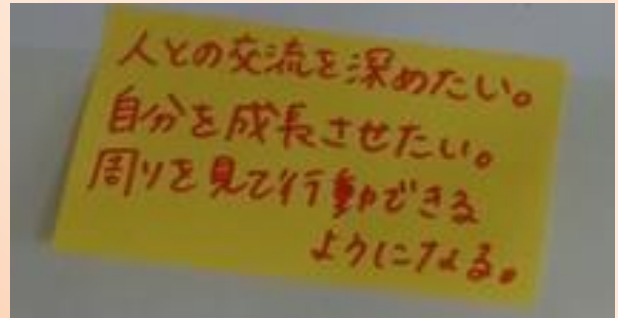
小・中・高生総勢 230 人のボランティアたちが、この夏も都筑区内の各所で活動を開始します。と、その前に・・・今年、小中高生&活動先の大人が一堂に会して「ボランティアって?」「どうして活動しようと思ったの?」などをテーマに意見交換をしました。

「人の役に立ちたい」「いろいろな人と交流したい」

「夏休み、家でゴロゴロしてしまうのはもったいない」だから、ボランティアをしてみようと思った・・・ボランティア・マインドに年齢は関係ない、いろいろ気持ちがあっていいんだ、小学生から大人まで



が1つのテーマで共感し合うという貴重な時間を共有後、最後一緒に「頑張るぞ〜!お〜!!」と団結しました。



## 第4回 都筑・ボツワナ交流児童画展において

今年度もボツワナ共和国と都筑区の交流が始まりました。茅ヶ崎小学校の3年生が『日本について』、絵を描きました。この絵をボツワナのベン・テマ小学校で展示します。絵画制作に先立ち、ボツワナについてスライド



林田館長がボツワナの紹介をしました。



水彩絵の具を使って真剣に絵を描いています。

を使ってつづきMYプラザの林田館長が、たくさん動物がいることやダイヤモンドがとれることなどを話しました。子どもたちは、その中でも一番、芋虫を食べることに「エー!」と声をあげて驚いていました。“ちがいを知る、ちがいを楽しむ”こともこの交流を通しての大きな気づきになっています。

### つづきMYプラザ (都筑多文化・青少年交流プラザ)

開館時間 平日：午前10時～午後9時  
土日祝：午前10時～午後6時  
休館日 第3月曜日(祝日の場合火曜日)、年末年始  
アクセス 市営地下鉄ブルーライン・グリーンライン「センター北」駅下車 徒歩3分  
ノースポート・モール5階

### 編集後記

例年より早い梅雨明けと同時に学校も夏休みです。プラザでは、夏恒例イベント「はあと de ボランティア」がスタートしました。学生たちが熱い♥でボランティア体験をします。

(A.A & M.K)



特定非営利活動法人 つづき区民交流協会  
<http://www.tsuzuki-koryu.org>

