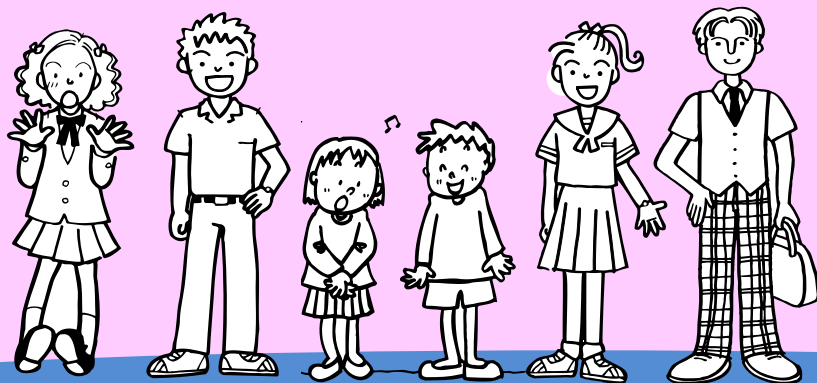
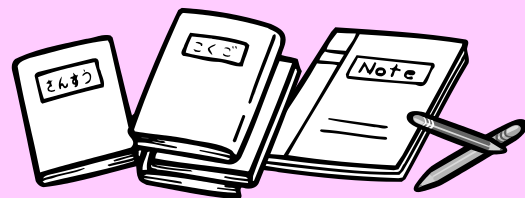


平成30年度

外国につながる子どもたちの 学習支援ボランティア入門講座



外国につながる子どもとは・・・

「外国籍」「二重国籍」
「日本国籍取得者」などの
状況にある子どもをいいます。

地域に住む外国につながる子どもたちの学習支援ボランティアをはじめませんか。
つづき MY プラザで開催している KANJI クラブ(学習支援教室)の見学もします。
子どもたちのおかれた状況を学び、どのような学習支援ができるかを学びます。

会場

つづき MY プラザ

多目的室1・2

(都筑多文化・青少年交流プラザ)

センター北駅、ノースポート・モール5階

9/1(土)

13:30~15:30 ①外国につながる子どもの学習支援ボランティアとは
林田 育美 つづき MY プラザ館長

9/2(日)

13:00~14:30 ②学習のすすめ方(1)
14:45~16:15 ③学習のすすめ方(2)
頼田 敦子さん 横浜市教育委員会日本語教師、NPO 日本語・教科学習支援ネット副理事

募集要項

対象 都筑区または近隣区に在住、在勤、在学で、活動に興味のある方 *原則として
2日とも参加できる方 定員 先着 20名 参加費 500円(2日間)

申込み方法 FAX、E-mail、電話、窓口で、①氏名(ふりがな)②住所③電話番号
④ボランティア経験の有無⑤応募動機 申し込み開始日 8月11日(土)

応募先・問合せ つづき MY プラザ(都筑多文化・青少年交流プラザ)
〒224-0003 横浜市都筑区中川中央 1-25-1 ノースポート・モール5階
TEL:045-914-7171 FAX:045-914-7172

e-mail :my-plaza@tsuzuki-koryu.org

主催 つづき MY プラザ(都筑多文化・青少年交流プラザ)

FAX

つづきMYプラザ FAX 045-914-7172

平成30年度 外国につながる子どもたちの
学習支援ボランティア入門講座

参加申込み書

①	ふりがな	
	氏名	
②	住所	〒 (-)
③	電話番号	
④	ボランティア 経験の有無	有 ・ 無
⑤	応募の動機	

つづきMYプラザ
TSUZUKI MULTICULTURAL & YOUTH PLAZA
横浜市都筑区中川中央 1-25-1
ノースポート・モール5F

交通案内

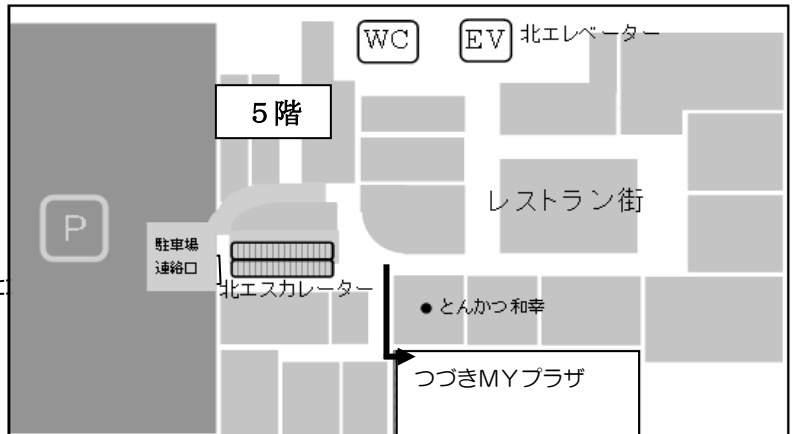
横浜市営地下鉄「センター北」駅下車 徒歩3分

開館時間

平日：午前10時～午後9時

土日祝：午前10時～午後6時

【第3月曜（祝日の場合は翌日）、年末年始休館】



個人情報取扱に関する同意書（施設利用のために）

（個人情報保護管理者）特定非営利活動法人 つづき区民交流協会 個人情報保護管理者 事務局長
（利用目的）1. お客様の施設利用、および当協会のサービス提供に対する申込手続およびご連絡のため、
2. 施設PRのため、写真撮影等をする場合があります（個人情報の開示等に関して）情報を提供された
お客様は、該当情報に関して利用目的の通知、開示、訂正・追加・削除、利用又は提供の拒否を要求
いただける権利を有しております。 * 当協会の個人情報の取扱詳細につきましては、当協会の
ホームページまたは施設内掲示の「当協会における個人情報の取扱について」に掲載しております。
* なお、いただいた個人情報は施設利用管理の目的以外には利用いたしません。
上記についてご同意の上お申し込みください。

つづきMYプラザは、(特非)つづき区民交流協会が運営しています。

特定非営利活動法人 つづき区民交流協会
<http://www.tsuzuki-koryu.org>