

2011年1月

つづきMYプラザ  
TSUZUKI MULTICULTURAL & YOUTH PLAZA

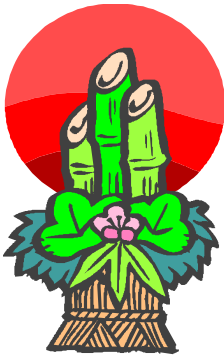
# プラザニュース



第34号

つづきMYプラザ（都筑多文化・青少年交流プラザ）  
〒224-0003 横浜市都筑区中川中央1-25-1 ノースポート・モール 5階  
TEL：045-914-7171 FAX：045-914-7172 e-mail：my-plaza@tsuzuki-koryu.org

## 謹賀新年



あけましておめでとうございます。

新年を迎え、必死に走ってきた「スタートダッシュの3年間」を思い起こしています。

試行錯誤を繰り返しながらも、地域の中でどうやってネットワークを築いていくか、どうやってMYプラザの特徴を出していくかを常に考え続けてきました。

次のステップへ進むために、より良い事業を目指し、気持ちも新たに取り組んでいきたいと思ひます。

本年もどうぞよろしくお願ひいたします。

館長 林田育美

## 外国人支援ボランティアの熱意

現在、つづきMYプラザでは、外国人のための7つの日本語教室・1つの学習補習教室が、ボランティアの熱意に支えられて開かれています。そのうちのひとつ、KANJIクラブのお楽しみ会を紹介をします。

### ～子どもたちへのとくくみ～

12月11日にKANJIクラブのお楽しみ会がありました。

KANJIクラブは外国につながる子どものための学習補習教室で

毎週土曜日の午後に18人くらいの子供たちが勉強しています。

子どもたちの国籍は中国、ブラジル、バングラデシュ、台湾、マレーシア、パキスタン、ペルーなどです。

お楽しみ会では最初に子どもたちひとりひとりが作文や詩の朗読などの発表をしてその後ハンドベルの演奏、ビンゴ、マジック、バルーンアートなどを楽しみました。

ボランティアの人たちは「困っている子どもたちの力になりたいという思いだけでこの教室を続けています。もしひとりで悩んでいる外国人の子供がそばににいることに気づいたら知らせてください。」と話してくださいました。



勉強中



ハンドベル



ありがとう

この日小学校6年の女の子がひとりこの会を“卒業”しました。明るい笑顔のこの少女は「日本に来てとても不安な時にこの教室を知り先生やともだちと一緒に勉強するうちに学校にも楽しく通えるようになりました。学校の部活動に参加することになり土曜日に教室に來れなくなりました。とても残念です。」という気持ちを先生への感謝をこめてりっぱに発表しました。

この少女の旅立ちを喜ぶ先生たちの笑顔と涙がとても素敵でした。

今年も、つづきMYプラザでは、このような活動を応援していきたいと思ひます。



# フラザ日本語クラス学習発表会

12月21日、フラザ日本語クラス（外国人のための日本語教室）の学習発表会を、おこないました。16人の外国の人たちが、日頃の勉強の成果を生かして、素晴らしいスピーチをしました。

発表後には、みなさんが持ち寄った、それぞれの国のお料理を囲み、発表者と家族、先生たちを含めて、総勢53人が参加する交流パーティーが開かれ、とても楽しい時を過ごしました。



今年の2月に日本語の勉強を始めました・・・

各国のおいしいお料理がたくさん並びました



全員集合！

## 音楽スタジオ利用者会議 & バンドセミナー

12月12日、有名アーティストやギタリストの育成等に携わる田中育生さんをセミナー講師としてお招きしました。参加したグループからは、貴重な体験に、「またやってほしい」というたくさんの声をいただきました。

### 田中先生からのアドバイス

バンド上達の基本は、

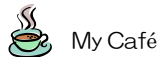
- ☆ 楽器機材の使い方を正しく理解すること！
- ☆ 機材を大切に使うこと！
- ☆ 自分の担当のパートだけに没頭せず、全員の調和を大切にすること！

最近プラザの音楽機材の故障が頻繁に起こっています。参加したグループの高校生が、年末に楽器の大掃除をしてくれました。ありがとう！！



## 1月つづきMYフラザ予定

日	月	火	水	木	金	土
						1 休館
2 休館	3 休館	4	5	6 📖	7 📖	8 📖🎨
9	10	11 ☕	12 📖	13 📖	14 📖	15 📖🎨
16	17 休館	18 📖	19 📖🎨	20 📖	21 📖	22 📖🎨
23	24	25 📖	26 📖	27 📖	28 📖	29 📖🎨
30	31					



My Café



音楽スタジオ説明



外国につながる子どものための学習補習教室  
☆KANJIクラブ(土曜日)



日本語教室

- ☆フラザ日本語クラス (火曜日)
- ☆つづき日本語サークル (火・木曜日)
- ☆あいうえお つづき (水・土曜日)
- ☆ハンナの会 (金曜日)

詳しくは、つづきMYプラザまでお問い合わせください。

つづき MY プラザ (都筑多文化・青少年交流プラザ)

開館時間 平日：午前10時～午後9時  
土日祝：午前10時～午後6時

休館日 第3月曜日(祝日の場合翌日)、年末年始

交通アクセス：市営地下鉄ブルーライン・グリーンライン  
「センター北」駅下車 徒歩3分  
ノースポート・モール5階

### 編集後記

新年にあたり、2011年の皆様のご健康とご多幸を、お祈り申し上げます。  
今年も3月13日にプラザまつりを開催します。是非、お越しください。(Y・K)