



つづきMYプラザ（都筑多文化・青少年交流プラザ）
〒224-0003 横浜市都筑区中川中央1-25-1 ノースポート・モール 5階
TEL：045-914-7171 FAX：045-914-7172 e-mail：my-plaza@tsuzuki-koryu.org
URL：http://www.tsuzuki-koryu.org/institution003.html

第16回カナガワビエンナーレ国際児童画展

The 16th KANAGAWA BIENNIAL World Children's Art Exhibition

神奈川県では、絵画を通じて明日の世界を担う児童の夢と創造力を育み、お互いの生活や多様な文化を理解するため、世界各地から子どもたちの絵画を募集して、カナガワビエンナーレ国際児童画展を2年に一度、開催しています。

今回の第16回児童画展は世界77か国1地域から約19,478点、神奈川県内から22,443点もの応募を頂きました。これらのうち大賞3点を含む入賞作品などを多数展示します。水彩、クレヨン、はり絵などいろいろな方法で、自画像や空想のおはなし、生活風景などを豊かな発想力で自由に紙いっぱいに表現しています。

会 期 2011年9月10日（土）～ 9月19日（月・祝）
開館時間 平日 10：00～21：00 土日祝 10：00～18：00
会 場 つづきMYプラザ

大賞受賞作品



大賞「ニュージーランドの鳥」
栗山 諒 横浜市 7歳 男子



大賞「猫と遊ぶ」
オルドリッチ・ポール
チェコ 6歳 男子



大賞「牛」
サディア・イスラム・マイシャ
バングラデシュ 5歳 女子

同時開催

海外のクラフト

花、鳥、葉っぱなどをモチーフとしたモビールを作ります。作品は持って帰れます。



前回の様子



前回は2009年に開催し、733名という大勢の方にお越しいただきました。子どもたちの絵力、感性、生命力に感動し、多くの感想が寄せられました。今回も9日間展示しますので、是非、足をお運びください。



はあと de ボランティア

考えよう、今、自分たちにできることを・・・

今年の夏もたくさんの中高生が
地域のいろいろな施設で
ボランティア活動をしています！

オリエンテーションの様子

グループに分かれてお菓子を食べながら「ボランティア」について自由に発言する「ワールドカフェ」に挑戦しました。緊張した様子で始まりましたが、テーブルホスト役の大人の方からのアドバイスもあり、リラックスして自分の意見を述べる姿が見られました。色々な人と話をして、最後に「ボランティア」について自分の気づきを3つ書きました。



【参加者の3つの気づきを抜粋】

- ・人の目なんて気にしない！
- ・自分ができるとは、いくらでもある。
- ・楽しみながらやるのが大事。

- ・興味と好奇心
- ・楽しくないと続かない。
- ・興味がないと続かない。

- ・「ありがとう」と言われるとうれしい。
- ・ボランティアによって新しい自分を発見。
- ・人の事を考えると視野が広がる。

特別コース「食を考える」

自分の手で収穫、試作、調理し、食の大切さ、食べて頂く喜びを学びました。



① 小松菜の収穫体験



② 料理の試作とレシピの検討

メニュー



ニンジンじゃこごはん



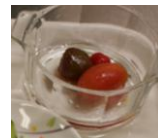
キュウリの辛子漬け



野菜のポタージュ



夏野菜のパンネ



ミニトマトのコンボート



③ 加賀原地域ケアプラザに地域の方々をお招きして子ども達が作った昼食を談笑しながら一緒にいただきました。

MY プラザ8月の予定

日	月	火	水	木	金	土
	1	2	3	4	5	6
7	8	9	10	11	12	13
14	15 休館日	16	17	18	19	20
21	22	23	24	25	26	27
28	29	30	31			

- ♥ はあと de ボランティア (振り返り)
- 📖 日本語教室
- 🌍 外国につながる子どものための学習教室 (サマーコースは18日～20日まで)
- 👨‍🎨 スタジオ説明会

※詳しくはお問い合わせください。

つづき MY プラザ (都筑多文化・青少年交流プラザ)

開館時間 平日：午前10時～午後9時
土日祝：午前10時～午後6時

休館日 第3月曜日(祝日の場合翌日)、年末年始

交通アクセス 市営地下鉄ブルーライン・グリーンライン「センター北」駅下車 徒歩3分
ノースポート・モール5階

編集後記

猛暑と節電への呼びかけで始まった今年の夏ですが、みなさん、体調を崩されたりしていませんか？熱中症にも気をつけて、この夏を元気に乗り切りましょう！ (S.B.) (Y.K.)