

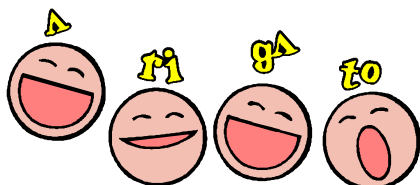


つづきMYプラザ（都筑多文化・青少年交流プラザ）
〒224-0003 横浜市都筑区中川中央1-25-1 ノースポート・モール5階
TEL：045-914-7171 FAX：045-914-7172
E-mail：my-plaza@tsuzuki-koryu.org URL：http://tsuzuki-myplaza.net/

地域の外国人が”地域”で活躍

ふだん、日本語学習などで支援される側となることが多い外国人が、支援する側となり地域で活躍しています。小学校での国際交流イベント、3月9日(日)の『プラザまつり』、横浜市職員研修など多文化共生を理解・推進する場にボランティアとして参加しました。

小学校の先生方、横浜市職員の方々から感謝の言葉をいただきました。



横浜市職員研修で

1月23日(木)に関内の横浜市研修センターで市職員のための窓口研修が行われました。窓口で外国人対応する時のことを想定して、外国人とのやり取りを体感するワークショップに7人がボランティアとして参加しました。市職員の方々は“やさしい日本語”での会話の大切さと難しさを実感されたようです。



話をするのが難しいと思っていたが、1回、話したら、自分でも窓口に行けるようになると思う。

みんなが外国人のためにどうにかして話そうとしてくれているのが嬉しかった。

皆、やさしかった。

楽しかった

窓口の人も外国人と話すのが不安だとわかった。



外国人ボランティアのみなさん

地域の小学校で

12月7日(土)に都筑小学校の『都筑英語村』でHello! Stamp please.と声をかけてくる子どもたちと英語でお話をしました。たくさん子どもたちに声をかけられて、大忙しでした。ボランティアを終えて「初めて日本の小学校を見ることができて、楽しかった。」と話してくれました。



プラザまつりで

ミニステージ『多言語おはなし会』で5人の外国人がそれぞれの言語で絵本の読み聞かせをします。鳴き声当てクイズもします。

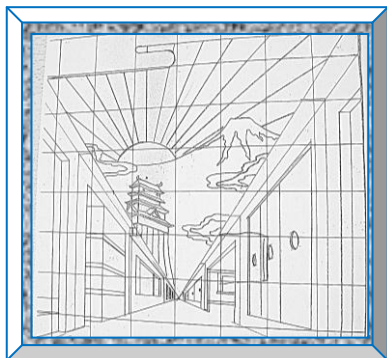


『世界のティータイム』で10カ国それぞれの特色あるメニューと会話で国際交流をします。



昨年の様子

地域交流活動を全員で力を合わせて頑張っています！ 中川西中学校美術部が大きな背景画を作成中！！



原画を描いた男子部員…「美術館や歴史の本を参考に遠近法を使って江戸の城下町にしているイメージに描きました。」

完成した背景画は3月9日のプラザまつりで着物の着付け体験の記念撮影に使います。お楽しみに！！

部長の女子…「好きな絵を描けるし、皆、おだやかでやさしいので、居心地のいいクラブです。」

小さい原画を180×180の紙に書き写すのは1,2年生部員20名の共同作業



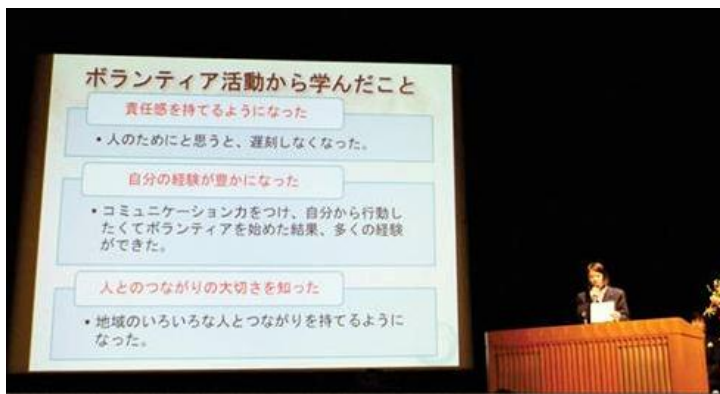
離れたり近づいて見たり、細部にまでこだわって描くのに苦労しながらも顧問の先生の指導の下、明るく楽しい雰囲気で作っていました。

「つづき あい フォーラム」高校生が発表

2月2日、都筑公会堂で開催された『つづき あい フォーラム』（第2期都筑区地域福祉保健計画 都筑区こども・青少年育成計画発表会）で、中高生のためのボランティア体験「はあと de ボランティア」の取組について林田館長と高校生が発表しました。発表者の中で、高校生はただ一人。来場者から、「素晴らしい発表だった。」「えらいわね。」などのつぶやきが聞こえました。

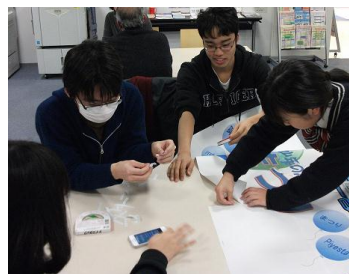


発表した高校2年生終了後、「楽しかった。もっと話したいこともいっぱいあったけど、緊張して全部話せなかった。コーディネーターの先生や他の発表者ともお話しできて、とてもいい経験でした。」と話してくれました。



パワーポイントを使って、ボランティアをとおして学んだことや将来の夢について話してくれました。

😊 ちょっと一息、ボランティア 😊



受験勉強も大詰め。プラザのフリースペースで勉強している受験生が気分転換？に『プラザまつり』の準備を手伝ってくれています。

つづき MY プラザ（都筑多文化・青少年交流プラザ）
開館時間 平日：午前10時～午後9時
土日祝：午前10時～午後6時
休館日 第3月曜日（祝日の場合火曜日）、年末年始
アクセス 市営地下鉄ブルーライン・グリーンライン「センター北」駅下車 徒歩3分
ノースポート・モール5階

編集後記

構想を練り始めて約半年。地域の皆様のおかげで、皆さんのサポートが重なり合い、つながって、プラザまつりの日を迎えられることに感謝です！（A.A. & S.K.）



認定特定非営利活動法人 つづき区民交流協会
<http://www.tsuzuki-koryu.org>

