

2019年11月

つづきMYプラザ
TSUZUKI MULTICULTURAL & YOUTH PLAZA

プラザニュース



つづきMYプラザ（都筑多文化・青少年交流プラザ）
〒224-0003 横浜市都筑区中川中央1-25-1 ノースポート・モール5階
TEL：045-914-7171 FAX：045-914-7172
E-mail：my-plaza@tsuzuki-koryu.org URL：https://tsuzuki-myplaza.net/newhome/

第140号



企業協賛が、力強い後押しに・・・



『都筑・ボツワナ交流児童画展』は、企業の協賛をいただいております。日本通運株式会社航空事業支店様には、第1回から毎年児童画の輸送をお引き受けいただいております。第6回となる今回は、ペンてる株式会社様より、絵の具、クレヨンのご提供をいただきました。これらの画材は、児童画とともに、10月17日に在ボツワナ日本国大使公邸で行われたレセプションで、竹田大使よりベン・テマ小学校の児童に手渡されました。



竹田大使と、寄贈された画材を手にするベン・テマ小学校の子どもたち

👉 在ボツワナ日本国大使館のFacebookで、レセプションの様子が紹介されています。ぜひご覧ください。



茅ヶ崎小学校の児童画がベン・テマ小へ

・・・ボツワナでの児童画展・・・
11月4日～8日 ベン・テマ小学校
11月9日～10日 YOUNG AFRICA
BOTSWANA

交流児童画展アーカイブ ♡毎年、子どもたちの絵からエネルギーをもらいます！

2014



2015



2016



2017

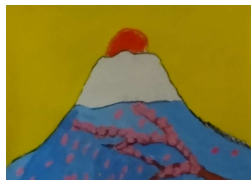
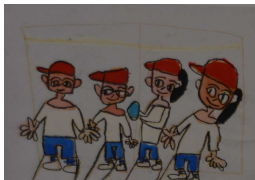


2018



ボツワナ

日本



10月の入館者数：2,633人（2007年12月10日～2019年10月31日までの累積総入館者数：328,175人）



おいしかったね！こころをつくし、素材を活かした 英国のカウル・日本のおむすび



10月6日都筑民家園で、さまざまな国の方々とともに、日本のおむすび・英国のシチュー・英国の国旗をデザインしたデザート作りを通して両国の文化の融合を楽しみました。素材を活かした食はとても美味しく、交流の時間は和やかな雰囲気と笑顔があふれていました。



国旗デザート



青木ゆり子さん (e-food.jp 代表)

「国際交流ではお互いの国をリスペクトすることが一番大事！」



カウル
ウェールズ風ビーフシチュー



ユニオンジャックは
左右対称じゃない？



床の間には、ウィローパターンの
ティーセットを飾りました。



馬場寛明さん (TANBO NO WA)

「自然栽培米は、エネルギーに溢れていて、身体に染み込む味になります。」



「子どもの頃に両親が
お米を炊いていた様子
を思い出しました。」



イギリスの塩と梅干しの
おむすび、こころをこめて
むすびました。



釜戸から立ち上る煙を見
ながら、炊き上がりを待
ちました。



参加者アンケートより

普段、何気なく食べているご飯ですが、今日のかまどのご飯は、お米の一粒一粒を感じながら頂きました。シチューは素材の野菜と牛肉が優しいお味でした。どちらもとても美味しかったです。



交流会

つづきMYプラザ (都筑多文化・青少年交流プラザ)
開館時間 平 日：午前10時～午後9時
土日祝：午前10時～午後6時
休館日 第3月曜日(祝日の場合火曜日)、年末年始
アクセス 市営地下鉄ブルーライン・グリーンライン
「センター北」駅下車 徒歩3分
ノースポート・モール5階

編集後記

大きな台風が日本列島を襲い、各地に甚大な被害をもたらしました。そんな中、釜石で試合中止になったラグビーワールドカップのカナダの選手達がボールをスコップに持ち替えて、泥の撤去作業をしたというニュースがありました。国を超えて困った時はお互い様の温かい気持ちに感謝！(Y.K)(Y.O)



認定特定非営利活動法人つづき区民交流協会
<http://www.tsuzuki-koryu.org/>

