

2020年 4月

つづきMYプラザ
TSUZUKI MULTICULTURAL & YOUTH PLAZA

プラザニュース

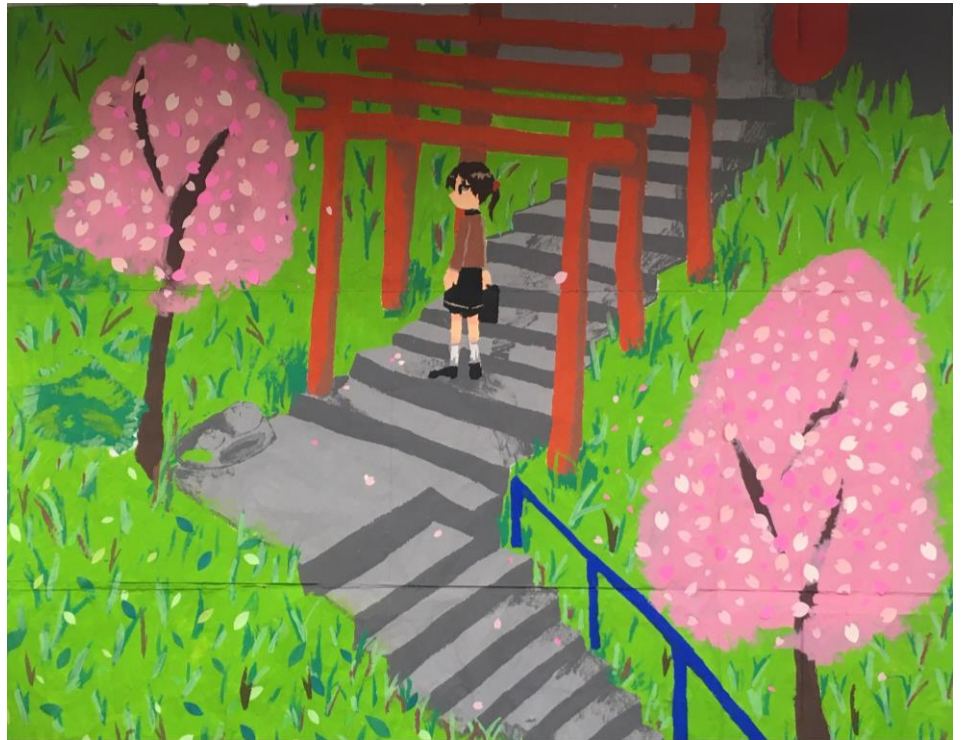
つづきMYプラザ（都筑多文化・青少年交流プラザ）
〒224-0003 横浜市都筑区中川中央1-25-1 ノースポート・モール5階
TEL : 045-914-7171 FAX : 045-914-7172
E-mail : my-plaza@tsuzuki-koryu.org URL : <https://tsuzuki-myplaza.net/newhome/>

第145号

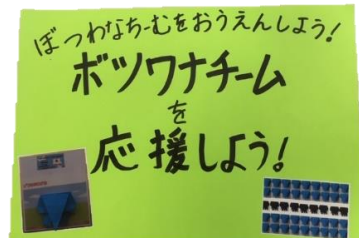
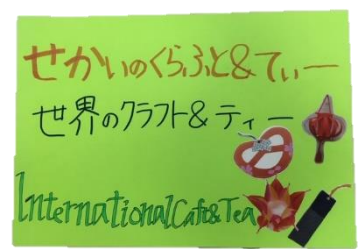
来年の開催を 楽しみにしています！

茅ヶ崎中学校美術部のみなさんの作品

3月8日に予定していた「第12回プラザまつり」は新型コロナウイルス感染拡大防止のため、やむなく中止となりました。今年も多くボランティアの方々とともに準備を進めているところでした。そのほんの一部ですが、茅ヶ崎中学校美術部による壁一面の背景画と、中川中学校英文書道部による各ブースの看板をご紹介します。プラザにも掲示していますので、ぜひご覧ください。ご協力いただいた皆様、ありがとうございました。



中川中学校英文書道部のみなさんの作品



3月の入館者数: 79人 (2007年12月10日~2019年3月31日までの累積総入館者数:338,589人)

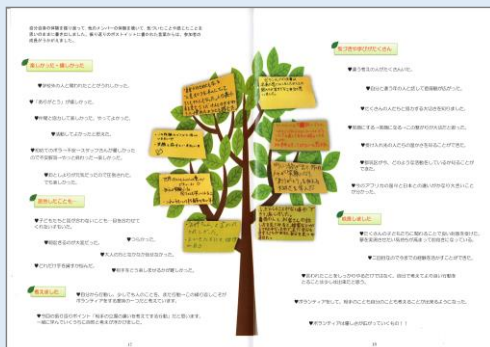
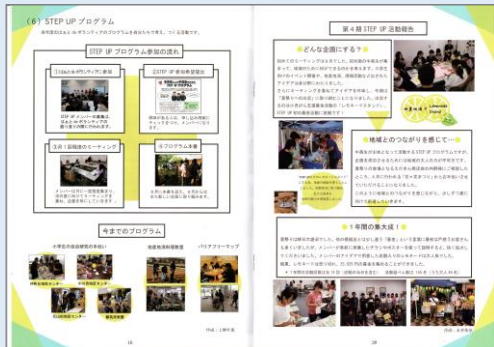


令和元年度の実施記録が完成しました!!

『はあと de ボランティア』の実施記録ができあがりました。参加した子どもたちや、受け入れ先のみなさんの想いがいっぱい詰まっています。つづきMYプラザのホームページでご覧いただけます。



<https://tsuzuki-myplaza.net/newhome>



第6回 都筑・ポツワナ交流児童画展

「色使いが最高！ 覇気を感じます。」

交流児童画展にご来場いただいた方から、たくさんの感想をお寄せいただきました。その一部をご紹介します。



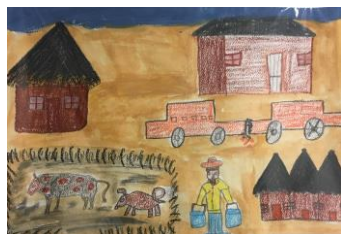
描かれている絵を見て、生活の違いを知ることができました。小学校の頃から他国と交流を持つことができるのは素晴らしいと感じました。

都筑の子どもたち、ポツワナの子どもたちの楽しい日常を見ることができました。ポツワナに自然がたくさんあること、生活の様子を感じることができました。初めて聞く国だったのでこれからもっと知りたいと思いました。



ていねいに一生懸命日本のことを伝えてくれてありがとう！

お互いに自分の国を大切に思っていることが伝わってきました。お互いの良さ、違いを受け入れて相互理解につながるきっかけになればと思います。ポツワナに行ってみたくになりました！



ポツワナの子どもたちの元気な様子がうかがえて大変感動的でした。野生の動物たちがいる大自然と共に生活している人々、平和はいいですね。



つづきMYプラザ (都筑多文化・青少年交流プラザ)
開館時間 平日：午前10時～午後9時
土日祝：午前10時～午後6時
休館日 第3月曜日(祝日の場合火曜日)、年末年始
アクセス 市営地下鉄ブルーライン・グリーンライン「センター北」駅下車 徒歩3分
ノースポート・モール5階

編集後記

新型コロナウイルスの影響で閉館している間、私たちは来館者のいないプラザで仕事をして、皆様が来てくださってこそこのプラザだと痛感しました。皆様の笑顔や話し声が戻って、活気あふれる場所になりますように！ (Y.S & Y.O)



認定特定非営利活動法人つづき区民交流協会
<http://www.tsuzuki-koryu.org/>