



プラザニュース

つづきMYプラザ（都筑多文化・青少年交流プラザ）
〒224-0003 横浜市都筑区中川中央1-25-1 ノースポート・モール5階
TEL：045-914-7171 FAX：045-914-7172
E-mail：my-plaza@tsuzuki-koryu.org URL：https://tsuzuki-myplaza.net

第184号

多文化共生 “学び”と“出会い”

現在、都筑区には4,001人（令和5年7月末現在）の外国人が住んでいます。MYプラザでは、日本人と外国人が互いを尊重し合い、誰もが生き生きと生活できるまちづくりを目指し、講座やイベントを開催しています。

学びの場 多文化共生セミナー ネパールを知ろう！ 8/11(金) 開催しました

今や15万人のネパール人が日本で生活しています。40名以上の方にご参加いただき、実は近い国ネパールについて様々なお話を聞く事ができました。



講師のジガンさんを囲んで
みんなで「ナマステ」

目次

- ・自己紹介
- ・ネパールの概要
- ・教育事情
- ・多民族国家
- ・ネパール人の特徴
- ・出稼ぎ大国と在日ネパール人
- ・親日国
- ・語学教育
- ・日本語学習の苦勞する点

<参加者の声>

- ・ネパールは多民族国家、「違う」が当たり前と知った。日本はそれを学ばなければならないと思った。
- ・日本では当たり前と思える事でも外国では受け入れにくい事もあるので、お互いに理解する事が大切と思った。
- ・ネパールの子供を支援しているのでどんな国なのか興味があった。話を聞いて一層身近に感じられる様になった。

出会いの場

みんな^{たの}で楽しもう！「DE&I FESTIVAL」



障がいの^{しょう}あるなし、国籍^{こくせき}に関わらず見て、聞いて、参加して
誰もが^{だれ}楽しめる^{たの}出会いの場^ば

いつ **2023年10月1日(日曜日)**

どこ **ノースポート・モール** B1F:のすぽぱーく
3F:のすぽひろば
横浜市都筑区中川中央1-25-1「センター北」駅すぐ

時間 **10:00~15:00** 対象 **どなたでも**
もうしこみはひつようありません

問い合わせ **つづきMYプラザ TEL:045-914-7171**
E-mail: my-plaza@tsuzuki-koryu.org

最新情報はこちら



@TIF_YOKOHAMA

詳しくはチラシ、MYプラザのホームページをご覧ください。

令和5年度「はあと de ボランティア」特集

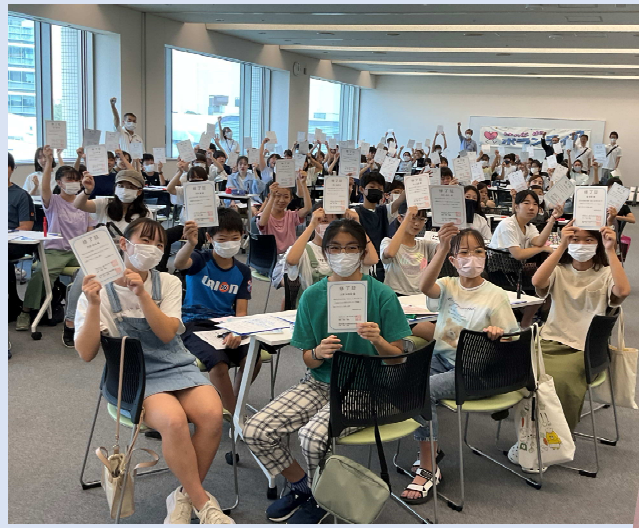
酷暑の中、「はあと de ボランティア」が終了しました！ご協力いただいた多くの皆さま、ありがとうございました♡

STEP UP プログラム 国際班・農業班・学校班 STEP UP メンバーとはあとの参加者が協力してイベント大成功！



自分の居場所は学校だけではないという言葉に私自身も救われました。輝ける場所を見つけたい！
by JC

振り返り 修了証授与 ボランティア体験をする前とした後の気持ちの変化をグループで共有する時間を持ち、最後に修了証を受取りました。



○ やってみて...
- いつもホをかける側で、かか、整理する側は新せん。整いも大変。
- 育見は大変 口と再確認した。
- みんなをやっていながら、楽しめた。
- 1日はできるけど、ずいとは...
- 重たい物と水もあえて楽しめた。
- 栗住民の方々と知り合えて良かった。
- ボランティア活動に年齢は関係ない！
⇒ 大変だったけど、またやってみよう！

行く前は「カーポート」を箱にのめると「作業」と思っていたが、体験先の方のお話を聞いて行ってよかったと思った。他のボランティアもやってみようと思った。

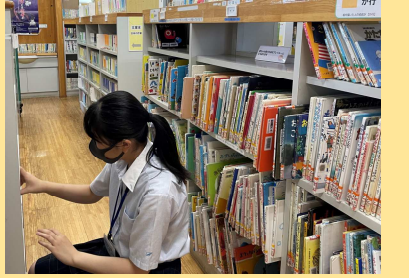


笑顔になってくれるってなんか嬉しい！
地域の人の話を聞いて、今の地域の現状を知ることができた。
ボランティアは身近なものだと感じた。
地域の人たちの交流する場を守ろうとする気持ちを実感できてよかった。

地域の皆さんと一緒に活動しました。



たくさんの人たちとの出会いとふれあいがありました。



開催報告 外国につながる子どもの学習支援ボランティア養成講座

学習支援ボランティアに関心を持ち、楽しみながら子どもたちに伴走して下さる方を増やすことを目的として2日間の連続講座を開催しました。

1日目 高瀬 円先生：横浜市立潮田小学校 国際教室担当

『私たちだからこそできる支援』

～外国「日本」で住み続ける子どもたちの笑顔のために～

外国につながる子どもの現状や学習支援に必要な知識、身近なものを使った教材紹介、子どもたちの「楽しい!!分かる!!」のために、ボランティアができることを、現場での経験を交えながらお話いただきました。すぐに役立つ内容でした。



2日目 志村 ゆかり先生：一橋大学 非常勤講師

『生活言語と学習言語って何？～教科（中学数学・国語）の学びを支援するために子どもの思考を覗いてみよう～』

外国につながる子どもが文章題をどう理解したのかを読み解く内容などをフィールドワークや経験に基づき、紹介していただきました。また、学習言語と生活言語の比較など、支援者が注目すべき視点について、改めて考える機会となりました。

その子にとって何が難しいのか、理解しにくいのか、つらいのかを理解することが子どもとの関係性につながるのではないかと。「寄り添う」を大切にしたい。（受講者）



外国につながる子どもたちがどこでつまずき、どのようなアプローチが考えられるのか、具体的に学べた。（受講者）

高校生のインターンシップを受け入れました！

8月28日から30日に、日々輝学園高等学校の2年生をインターンシップとして受け入れ、日本語教室の体験、児童展の準備作業などをさせていただきました。

生徒さん同士、うまく連携しながらまじめに取り組んでいました。感想文からも、良い体験ができたことがうかがえます。



3日間、つづきMYプラザでインターンシップを体験でき、とても良い経験ができました。ボランティア活動、裏での事務作業など多くの事を体験できました。人のために活動するということがとても素敵な事だとわかりました。

今の世の中には外国人の方に対する差別など問題があるけれど、僕はこの国の人と関係なく、同じ人間として平等に優しく接していきたいと思いました。これで終わってしまうのが名残惜しいぐらい楽しい3日間でした。

地道な作業をいつもされている。つづきMYプラザの方々に尊敬しました。事前に準備をしたり、終わった後の片付けをしたり、自分のためではなく、人のために積極的に行動することで、感謝されるのが嬉しいと感じた3日間でした。

つづきMYプラザ（都筑多文化・青少年交流プラザ）
開館時間 平日：午前10時～午後9時
土日祝：午前10時～午後6時
休館日 第3月曜日（祝日の場合火曜日）、年末年始
アクセス 市営地下鉄ブルーライン・グリーンライン「センター北」駅下車 徒歩3分
ノースポート・モール5階

編集後記

参加人数が最多だった今年の「はあと de ボランティア」も無事終了しました。この経験は、きっと子どもたちの今後の成長の糧となるでしょう。皆さま、夏のお疲れが出ませんように。（Y.O&T.I.&S.K）



認定特定非営利活動法人 つづき区民交流協会
<https://www.tsuzuki-koryu.org>

