

プラザニュース

つづきMYプラザ（都筑多文化・青少年交流プラザ）
〒224-0003 横浜市都筑区中川中央1-25-1 ノースポート・モール5階
TEL：045-914-7171 FAX：045-914-7172
E-mail：my-plaza@tsuzuki-koryu.org URL：https://tsuzuki-myplaza.net

第203号

はじめての試み その1 “高校生の声がちをつくる”

3月14日、神奈川県立新栄高等学校と日々輝学園高等学校横浜校の生徒会役員12名が仲町台地区センターに集まり、「地域にどんな『居場所』があるといいかな？」をテーマに意見交換をしました。

肩身が狭くない所

どんな居場所があったらいいと思う？

落ち着く所、1人でもいられる所

自分が好きな事や、やりたい事ができる所

ご飯が食べられる所

自分のことを知らない人がいる所

お金がかからない所



積極的に地域活動に取り組む両校ですが、近隣にありながらこれまで交流する機会がありませんでした。はじめての意見交換でしたが、生徒会役員ということもあり、最初から熱心な話し合いとなりました。今回を「きっかけの回 第0回高校生会議」とし、4月以降に「第1回高校生会議」をしよう！という約束をして終了しました。

はじめての試み その2 “多言語ボランティアの集いの場をつくる”

外国人の増加で多言語対応が必要となる中、3月20日、ボランティア活動の活性化を目的に交流会を開催しました。活動経験の共有や実情の紹介、活動の一つである「多言語おはなし会」を紹介し、参加者のモチベーションアップにも繋がったようでした。スターバックスコーヒージャパン様のご協賛により、美味しいコーヒーが提供され、リラックスした雰囲気の中で交流が深まりました。「エシカルなコーヒー」についてご紹介いただき、社会貢献の視点からも、ボランティア活動との共通点を知る機会となりました。



日本語、英語、ベトナム語、中国語で「多言語おはなし会」実演

アンケートより

- 🌐 様々なバックグラウンドや経験のある人たちが、自主的にボランティアに参加し、得意な分野の知識や技能を活かしているのを見て、自分もそういった活動してみたいと思った。
- 🌐 ボランティアの色々な内容を知ることができて、とても充実した時間だった。コーヒーの話もためになり、そしておいしかった。
- 🌐 様々な国の方と交流できる素晴らしい場だった。外国人の方が日本で生活していて困ったこと、驚いたことなどを聞けるとさらに良いと思う。
- 🌐 とても楽しかったので、また企画してほしい。



4月からプラスチックごみの分別が変わります！



4月からプラスチックごみの出し方が変更されたことに伴い、日本語学習者たちは資源循環局職員から新しいルールの説明を受けました。活発に質問も出て、日本語ボランティアのサポートを受けながら、新ルールを正しく理解することができました。



実際のごみを見ながら説明が聞いて分かりやすかった。

『どれに分別されるでしょう？クイズ』で楽しくスムーズに理解できた。

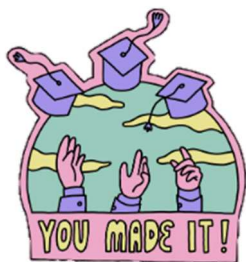


プラスチック資源収集日に出せるようになったもの
～横浜市の情報より～



ごみの分別はまだ難しいが、横浜市の多言語対応のパンフレットを見て分かった。

引き続き、各日本語教室に出張して外国人住民が安心して生活できるよう分かりやすい情報提供を行っていきたいと思います。
(横浜市資源循環局職員)



KANJI クラブ 修了式

3月15日(土)、外国につながる子どもの学習支援教室「KANJIクラブ」の修了式を行いました。卒業生は、緊張した様子ながらも、一人ひとり館長の目をしっかり見つめ、証書を手に入れました。その姿はとても嬉しそうでした。卒業、本当におめでとう！

卒業生よりボランティアの先生へ

- ✿ とても感謝しています！
- ✿ 助けてくれてありがとう！
- ✿ 短い間でしたが、先生のおかげで行きたい高校に合格することができました。
- ✿ 勉強を教えてくれてありがとうございました。



ボランティアより卒業生のみなさんへ

- ☺ 日本語を母語としないハンディがあるのにも関わらず、人一倍頑張って勉強したことを誇りに思ってください。
- ☺ ここには、ちゃんとみてくれている人がいるよ。
- ☺ 困った時にはいつでも来てね。
- ☺ 友だちをたくさん作って青春を謳歌してほしい！



つづきMYプラザ (都筑多文化・青少年交流プラザ)
 開館時間 平日：午前10時～午後8時
 土日祝：午前10時～午後6時
 休館日 第3月曜日(祝日の場合火曜日)、年末年始
 アクセス 市営地下鉄ブルーライン・グリーンライン「センター北」駅下車 徒歩3分
 ノースポート・モール5階

編集後記

新年度、新学期、新生活……。 「新」と付くだけで何だかワクワクしませんか？期待だけではなくちょっぴり不安もあるけれど、勇気をもって飛び込めば新しい世界が広がります。さあて、この春、何を始めましょうか？ (S.K.&N.M.)



認定特定非営利活動法人 つづき区民交流協会
<https://www.tsuzuki-koryu.org>